

ハロゲンポイントヒーター ラボキット

HPH-60FA/f30-450w

最高1400°C

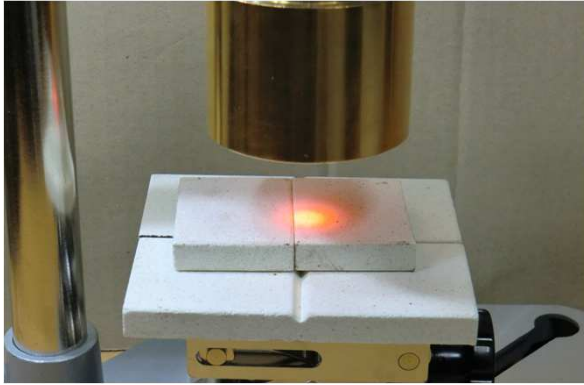
高温加熱が簡単にできます！



◆ 特徴 ◆

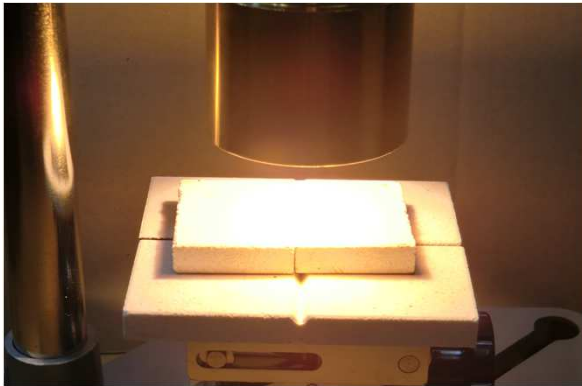
- 1). キットになっているので、カンタンにハロゲンポイントヒーターが使えます。
- 2). 1400°Cの高温加熱が簡単に再現できます。
- 3). 手動昇降台で、簡単に照射径の変更調整ができます。
- 4). 手動可変電源で、簡単に電圧変化による熱量調整ができます。
- 5). DCファンで簡単にヒーターの冷却ができます。

Heat-tech



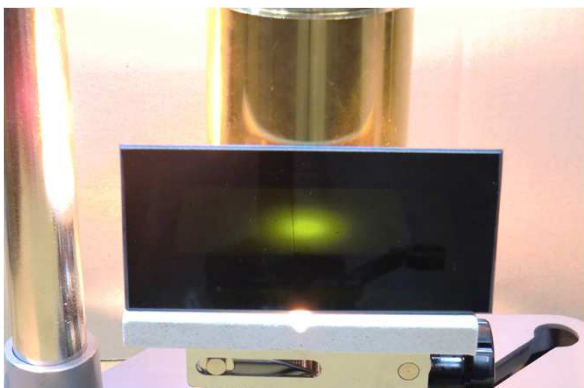
【 出力 : 5v / 約17w 】

手動可変電源で、出力を5vに調整しました。
17wでは定格ポイント径のΦ6が目視確認ができます。



【 出力 : 36v / 450w 】

最大出力450Wの発熱発光なのでとてもまぶしく光ります。
定格ポイント径を確認することはできません。



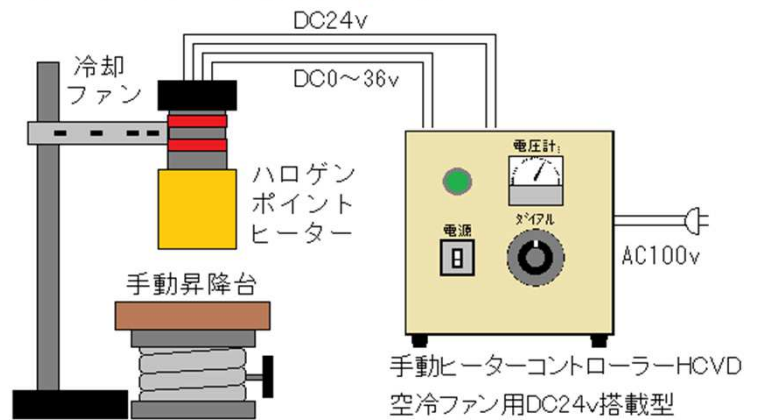
【 出力 : 36v / 450w 】

保護ガラスを通して見るとこの通りです。
付属の保護眼鏡を使用すると、照射ポイントの位置決めが目視で簡単にできます。



① ② ③ ④ ⑤ ⑥ ⑦ ⑧

【ラボキット実態配線図】



(ラボキット 組立例 ※ラボキットは部品単体で納品されます。)

- ① ヒーター固定金具
- ② 手動昇降台
台面は100mm x 100mm、初期高さ54mm、最大高さ134mm、可変高さ80mm。
80mmを16回転ノブで昇降させるので、0.5mmの精度が出せます。
- ③ オーストリア煉瓦、テストピースを置くとき便利です。
- ④ テストスタンド
- ⑤ 冷却ファン搭載型ハロゲンポイントヒーター HPH-60FA/f30/36v-450w/GW
450wの大出力で、対象物を加熱します。
- ⑥ 手動可変電源用コード
- ⑦ 手動可変電源コントローラー
ダイヤルでAC100-240vをAC0~36vに可変できます。
電圧調整で電力を可変し、加熱出力を調整できます。
空冷ファン用DC24Vを搭載しています。
- ⑧ 高輝度光対応の保護眼鏡
最大出力時の高輝度照射ポイントを目視で確認できます。

非接触高温加熱
Heat-tech

ヒートテック株式会社

www.heat-tech.biz

〒650-0047 神戸市中央区港島南町1丁目6番地5号
IMDA 国際医療開発センター
TEL 078-945-7894 FAX 078-945-7895
e-mail info@heat-tech.biz